

PLYNOJEMY SATTLER

Moderní prostředek jímání plynu na čistírnách odpadních vod a skládkách odpadů

Akciová společnost K&K TECHNOLOGY realizuje dodávky investičních celků čistíren odpadních vod v České a Slovenské republice. Významným znakem našich dodávek je ucelená koncepce, která poskytuje zákazníkům záruku, že rozhodující zařízení pro chod technologie i řídicího systému jsou od projektu až po realizaci a servis řešeny jedním dodavatelem. Mezi dobře osvědčená technologická zařízení čistíren odpadních vod patří dvoumembránové plynojemy firmy SATTLER, pro jejichž dodávky, montáž a servis má K&K TECHNOLOGY a.s. výhradní zastoupení na českém i slovenském trhu.



Konstruktivně jsou plynojemy SATTLER obvykle řešeny ve tvaru kulového vrchlíku nad kruhovou základnou. Vnější plášť plynojemu je tvořen membránou zhotovenou z polyesterové tkaniny oboustranně potažené vrstvou PVC se speciální úpravou - UV filtrem, zvyšujícím odolnost vůči účinkům slunečního záření. Vnitřní membrána je zhotovena rovněž z polyesterové tkaniny oboustranně potažené PVC. Plynojemy se instalují převážně na betonovou základovou desku. K dispozici je ovšem řada variantních provedení plynojemů v závislosti na finančních možnostech, prostoru, možnosti využití starších objektů apod.

Princip těchto plynojemů spočívá v tom, že uvnitř vnější membrány kulovitého tvaru, která je trvale napínána přetlakem vzduchu vhnáného malým ventilátorem, je umístěna vnitřní membrána tvořící v naplněném stavu vak rovněž kulovitého tvaru, do něhož se jímá plyn. Podle množství akumulovaného plynu se vnitřní vak naplňuje nebo vyprazdňuje. Protože tlak plynu uvnitř vaku je roven tlaku vzduchu na jeho vnější straně, není membrána jímající plyn namáhána žádnými tlakovými silami. Tato jedinečná konstrukční vlastnost plynojemu má příznivý vliv na jeho celkovou životnost.



Česká republika:

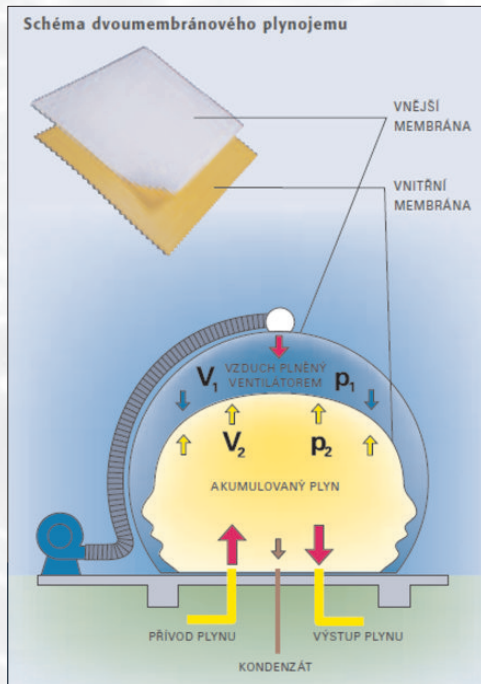
K&K TECHNOLOGY a.s.,
Koldinova 672, 339 01 Klatovy
tel: +420 376 356 111, fax: +420 376 322 771, e-mail: kk@kk-technology.cz
<http://www.kk-technology.cz>

Slovenská republika:

K&K TECHNOLOGY a.s.,
Nám. SNP 90, 976 13 Slovenská Ľupča
tel: +421 484 723 100, fax: +421 484 723 188, e-mail: kk@kk-technology.sk
<http://www.kk-technology.sk>

Plynojemy SATTLER představují dlouhodobé snížení provozních nákladů, odstranění výdajů na údržbu a také vysokou bezpečnost provozu. Membrány zajišťují dlouhou životnost, spolehlivost a provozní nenáročnost plynojemu:

- jsou vyrobeny z vysoce pevných polyesterových tkanin oboustranně povrstvených PVC, s mimořádnou pevností
- vyznačují se vynikající odolností proti zlomu
- spoje jsou provedeny pomocí speciální sešívací a svařovací techniky - pevnost a těsnost spojů je srovnatelná s vlastnostmi základního materiálu membrán
- složení materiálu eliminuje hořlavost tak, aby odpovídala bezpečnostním normám
- povrchová úprava zajišťuje vysokou odolnost proti atmosférickým a klimatickým podmínkám - UV filtr
- vysoká odolnost proti mechanickému poškození



Objemová řada dvoumembranových plynojemů SATTLER (standardní velikosti):

Typ	objem (m ³)	Ø (m)	výška (m)
B9 108/205	50	4,9m	3,7
B9 109/205	70	5,5	4,1
B9 110/205	100	6,1	4,6
B9 111/205	130	6,8	5,1
B9 112/205	170	7,4	5,5
B9 113/205	210	8	6
B9 114/205	270	8,6	6,5
B9 115/205	330	9,2	6,9
B9 116/205	400	9,8	7,4
B9 117/205	480	10,4	7,8
B9 118/205	570	11,1	8,3
B9 119/205	670	11,7	8,8
B9 116/250	780	12,6	9,5
B9 117/250	1040	13,4	10,1
B9 118/250	1190	14,2	10,7
B9 119/250	1350	15,0	11,2
B9 120/250	1530	15,8	11,8
B9 121/250	1920	16,6	12,4
B9 122/250	2150	17,2	12,9

Detailní specifikace rozměrů je uvedena na samostatném katalogovém listě, velikosti nad 2150 m³ podle konkrétního požadavku zákazníka.

Česká republika:

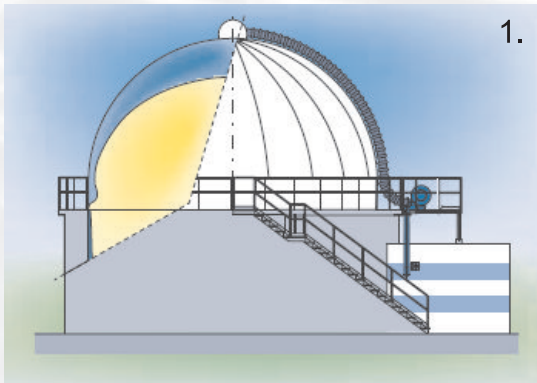
K&K TECHNOLOGY a.s.,
Koldinova 672, 339 01 Klatovy
tel: +420 376 356 111, fax: +420 376 322 771, e-mail: kk@kk-technology.cz
<http://www.kk-technology.cz>

Slovenská republika:

K&K TECHNOLOGY a.s.,
Nám. SNP 90, 976 13 Slovenská Ľupča
tel: +421 484 723 100, fax: +421 484 723 188, e-mail: kk@kk-technology.sk
<http://www.kk-technology.sk>

PLYNOJEMY SATTLER

Alternativní způsoby instalace plynoremů SATTLER

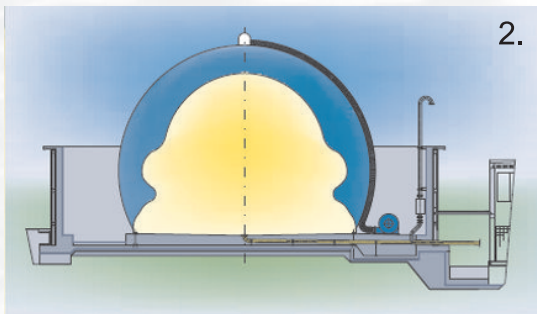


1.

Varianta 1

Náhrada zvonu mokrého plynoremu membránami Sattler

- odstraňuje problémy mokrých plynoremů
- žádná voda v nádrži
- odstranění problémů s korozí a náročnou údržbou
- podstatné zvýšení objemu plynoremu
- žádné vytápění plynoremu v zimním období úspory na energiích

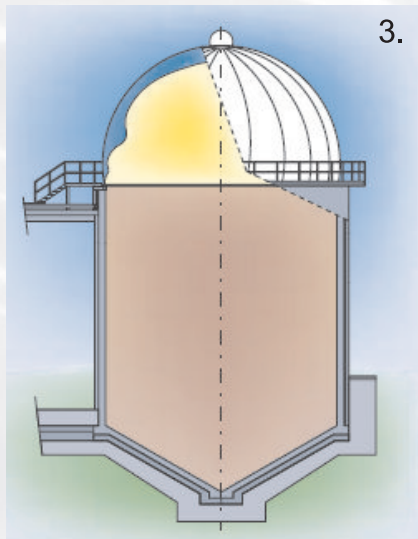


2.

Varianta 2

Využití základové desky původního mokrého plynoremu

- stejné výhody jako varianta 1
- stavební a technologické úpravy se omezují do stávajících objektů
- výhodné využití objektu původní strojovny pro nové napojení plynoremu

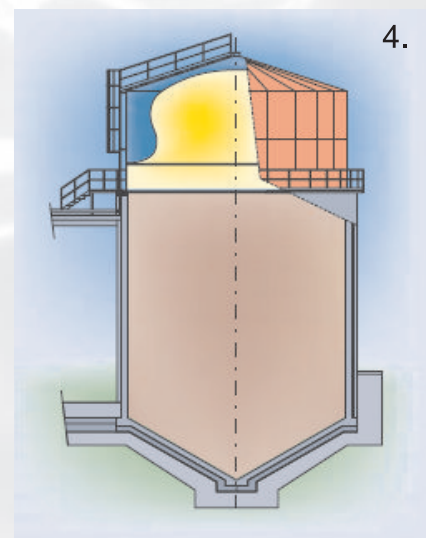


3.

Varianta 3

Plynorem nasazený na vyhnivací nádrži

- namísto zkorodovaného či jinak vadného zvonu nasazeného plynoremu
- úspora prostoru v objektu ČOV
- odpadá nákladná stavební úprava na uzavření nádrže
- snížení teplých ztrát nádrže
- uzavření nádrže při přechodu ze studeného na teplé vyhnívání
- plynorem Sattler je mimořádně odolný proti velkým rychlostem větru díky hladkému povrchu a kulovitému tvaru

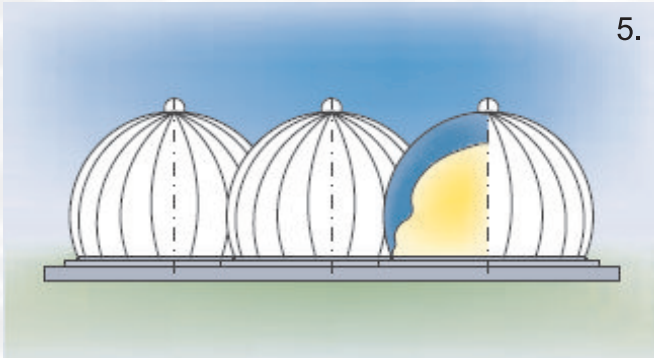


4.

Varianta 4

Membránový plynorem zakrytý kovovým zvonem

- je použita vnitřní membrána SATTLER, přičemž vnější membrána je nahrazena kovovým zvonem
- použití vhodné při ztížených podmínkách, kdy existuje nebezpečí poškození klasického dvoumembránového plynoremu



5.

Varianta 5

Baterie plynojemů

- řešení pro akumulaci velkých objemů topných i technických plynů
- lze použít i v případě, kdy není možné instalovat jeden velký plynojem

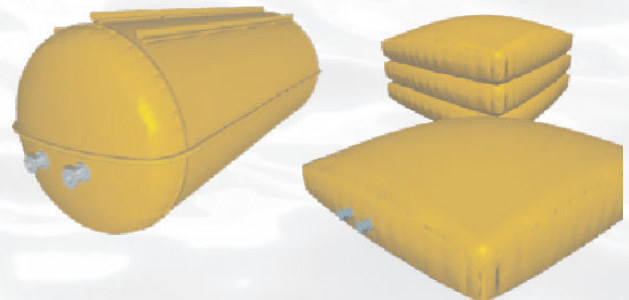
Montáž plynojemů SATTLER

- nevyžaduje jeřáby
- doba instalace plynojemu na připravený základ se počítá na hodiny a nikoliv týdny jako u běžných plynojemů
- instalace kapalinové pojistky, ventilátoru, skříňky elektro a měření se provádí současně s montáží membrán plynojemu a neprodlužuje průběh celé montáže

- těstnot plynojemu zajišťuje obvodové těsnění uložené mezi jednotlivými membránami a sevřené kotevním prstencem
- po montáži je plynojem okamžitě připraven ke zkouškám a k uvedení do trvalého provozu

Membránové vaky SATTLER

K&K TECHNOLOGY a.s. je též výhradním dodavatelem akumulčních vaků SATTLER vyrobených ze stejných materiálů jako dvoumembránové plynojemy SATTLER. Tyto vaky nacházejí své použití jako levné "beztlaké" zásobníky plynu a jako malé plynojemy pro udržení stanoveného přetlaku v systému. Bližší informace o akumulčních vácích SATTLER naleznete na samotném katalogovém listu K&K TECHNOLOGY.



Výběr z referencí

Reference z plynojemů a akumulčních vaků SATTLER v České a Slovenské republice:

ČOV Orlová (480 m³) ... BPS Strážovice (459 m³) ... ČOV Hlinsko (330 m³) ... ČOV Hamuliakovo (270 m³) BPS Hontianské Moravce (1200 m³) .. BPS Ladzany (1200 m³) ... ČOV Vansdorf (570m³) ... ČOV Čadca (270 m³) ... ČOV Brezno (270m³) ... ČOV TOMA Otrokovice (2600 m³) ... ČOV Jičín (780 m³) ... ČOV Karlovy Vary (900 m³) ... ČOV Žilina - Horný Hričov (1500 m³) ... Baltika Chabarovsk, Ru (570 m³) ... ČOV Šala (210m³) ... ČOV Šumperk (500 m³) ... ČOV Aš (250 m³) ... BPS Vysoká (850 m³) ... ČOV Třeboň (2150 m³) ... ČOV Plzeň (2640 m³) ... ČOV Brno Modřice (2x 1530 m³) ... ČOV Rakovník (1040 m³) ... ČOV Petržalka (2380m³) ..Čokoládovny MARYŠA ROHATEC (10 m³) ... ČOV. CUKROVAR Tr. Teplá (50 m³) ... ČOV Ostrava (2910 m³) ... ČOV Česká Ves (570 m³) ... ČOV Ústí nad Labem (1350 m³) ... ČOV Jindřichův Hradec (400 m³) ... ČOV BIOTIKA Slovenská Ľupča (1350 m³) ... ČOV Turnov (570 m³) ... ČOV Třeboň (2150 m³)

Česká republika:

K&K TECHNOLOGY a.s.,
Koldinova 672, 339 01 Klatovy
tel: +420 376 356 111, fax: +420 376 322 771, e-mail: kk@kk-technology.cz
<http://www.kk-technology.cz>

Slovenská republika:

K&K TECHNOLOGY a.s.,
Nám. SNP 90, 976 13 Slovenská Ľupča
tel: +421 484 723 100, fax: +421 484 723 188, e-mail: kk@kk-technology.sk
<http://www.kk-technology.sk>